

**COMBAS**

**PEINTURE**

**RAYNAUD**



PEINTURE 1L, 2007

Métal, peinture fluo, plexiglas  
45 x 34 x 14 cm

EXPOSITION

2013  
Strouk Gallery, Paris, France  
Exposition personnelle *On n'a pas intérêt à échapper à ce que l'on est*



*Le cri du silence.  
Coup de trompette dans l'oreille de quelqu'un de violet. Attaque d'un poulpe bleu clair  
caressant le nain orangé caresseur de feuilles. Portrait en grand d'un sensible à  
cerveau décompresseur dans un monde bougeant. Tout ça dans le silence de l'arrêt  
sur image qui crie tout le temps, 2023*

Acrylique sur toile  
208,5 x 199 cm

SOLD

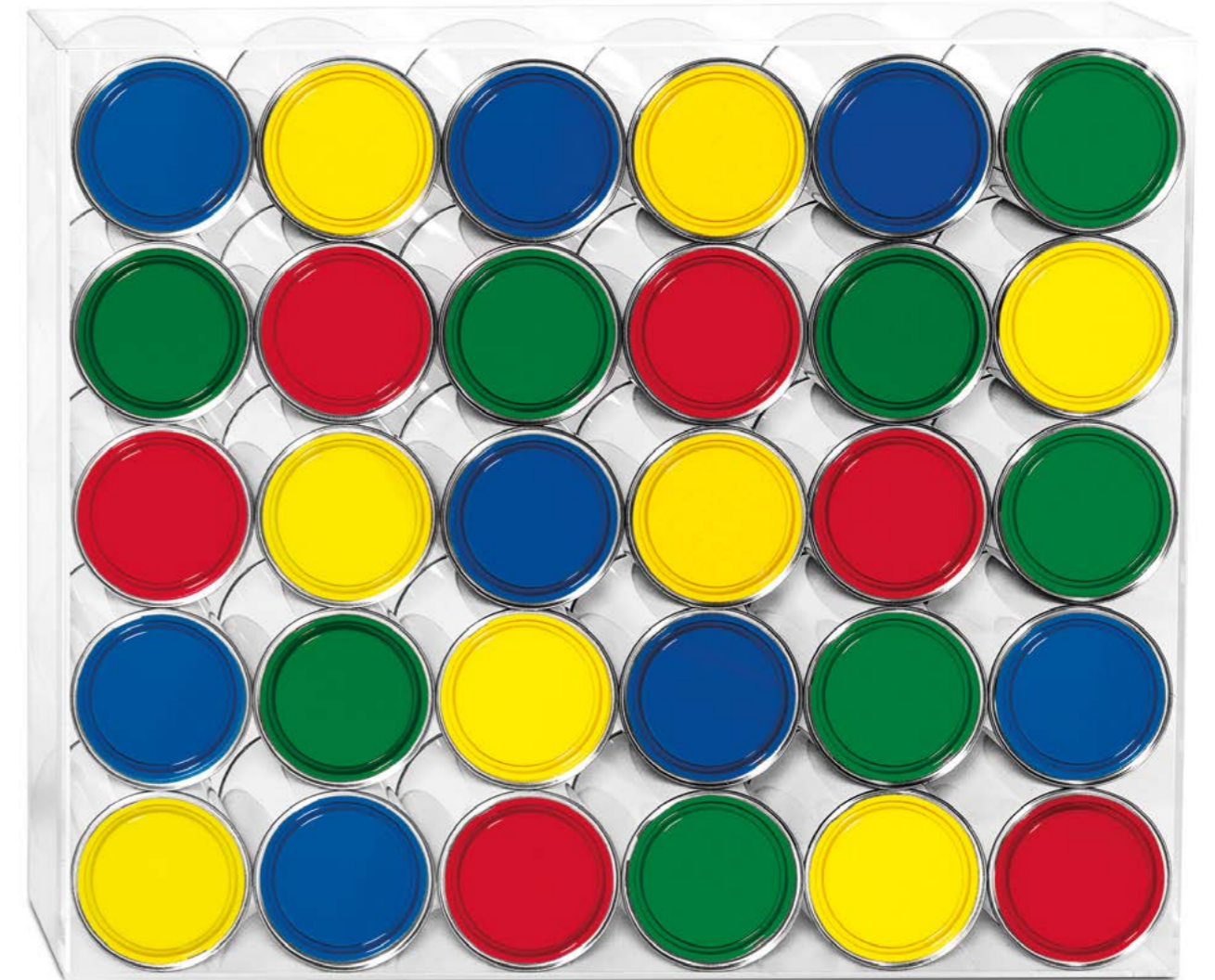


*Le cracheur d'eau pour arroser le vert qui est censé recouvrir la terre. Presque cubiste mais pas réaliste. Graphique du crachoir. Il aura jamais assez de salive pour arroser toute la terre, 2023*

Acrylique sur toile  
116 x 89 cm

**SOLD**

**004**



*PEINTURE 1L, 2007*

Métal, peinture, plexiglas  
56 x 67 x 14 cm

**EXPOSITION**  
2014

Art Genève, Genève, Suisse  
Exposition personnelle *Peinture*

**005**



PEINTURE 10L (Assemblage), 2008

Peinture, Dibond, métal  
47 x 250 x 23 cm

**SOLD**



PEINTURE 10L (Assemblage), 2008

Peinture, Dibond, métal  
47 x 250 x 23 cm



PEINTURE 10L (Assemblage), 2008

Peinture, Dibond, métal  
87,5 x 254 x 23 cm

**SOLD**



*Artropophage.  
Artropomorphe.  
Mangeur d'art.  
Suceur de formes.  
Réorganisateur de quelque chose en autre chose, 2023*

Acrylique sur toile  
138,5 x 204 cm

**SOLD**



PEINTURE (Enseigne - Assemblage), 2008

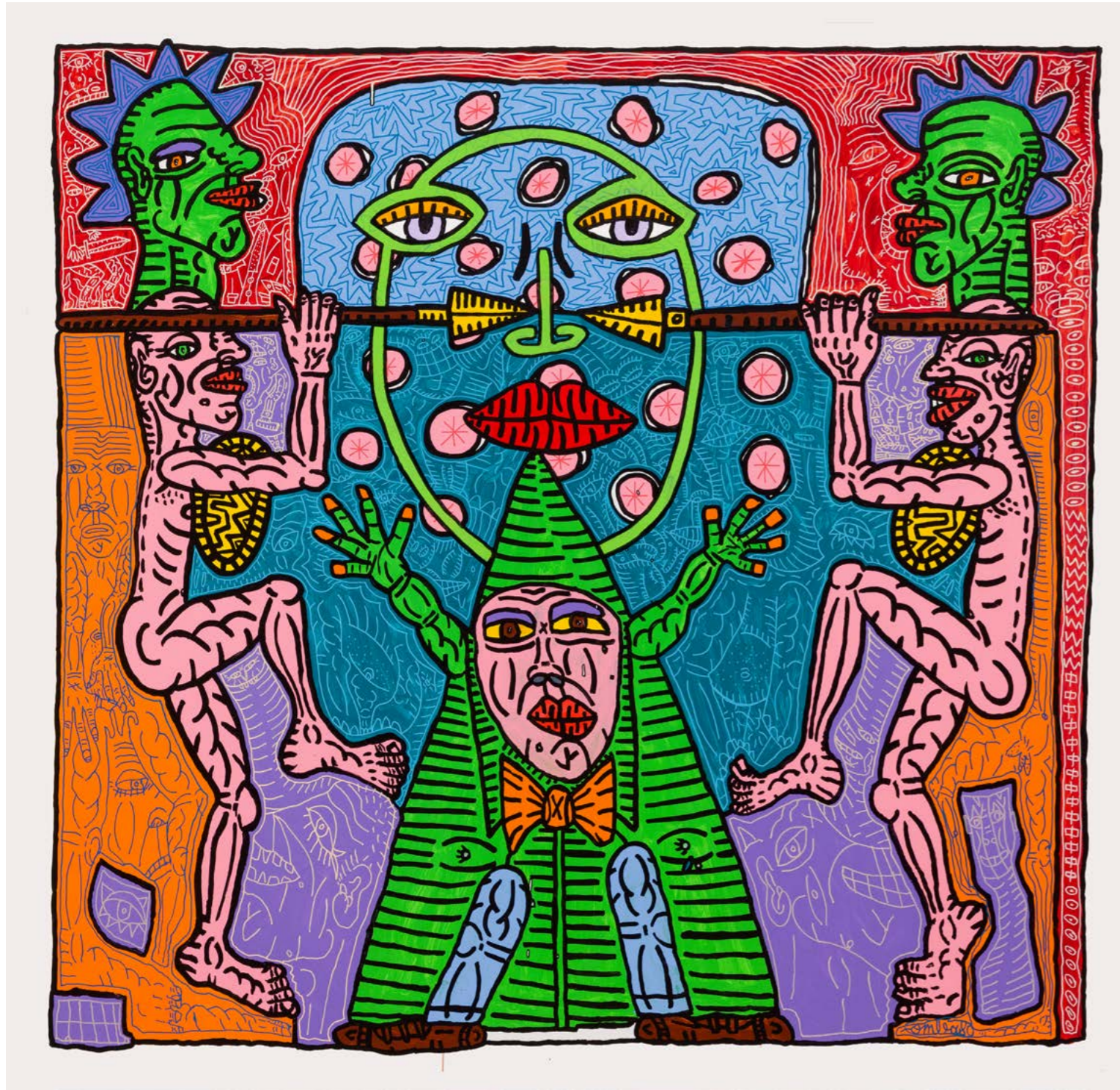
Métal, peinture, plexiglas  
53 x 74,5 x 20 cm (capot)



Les frères et sœurs Ripolin (pour ne vexer personne). Il était une fois 4 petits hommes, ou femmes et hommes, ou hommes et femmes, qui voyageaient en traversant une forêt luxuriante qu'ils ne connaissaient pas. C'étaient des pionniers qui cherchaient un endroit où habiter, planter, chasser, pêcher. Enfin Tout quoi. Et même peindre et dessiner, 2023

Acrylique sur toile  
194 x 165 cm

SOLD



*Jeux de boules roses, visage caché d'un peut-être dieu gentil. Le jongleur est la vedette, et un ballet de grecs guerriers dont je ne me rappelle plus le nom (du balai) fait office de décor pour conclure avec la composition. Couleur maxi. Tête ressortie psyché au ras bord dans une ambiance, 2023*

Acrylique sur toile  
203 x 207 cm

**SOLD**

**012**



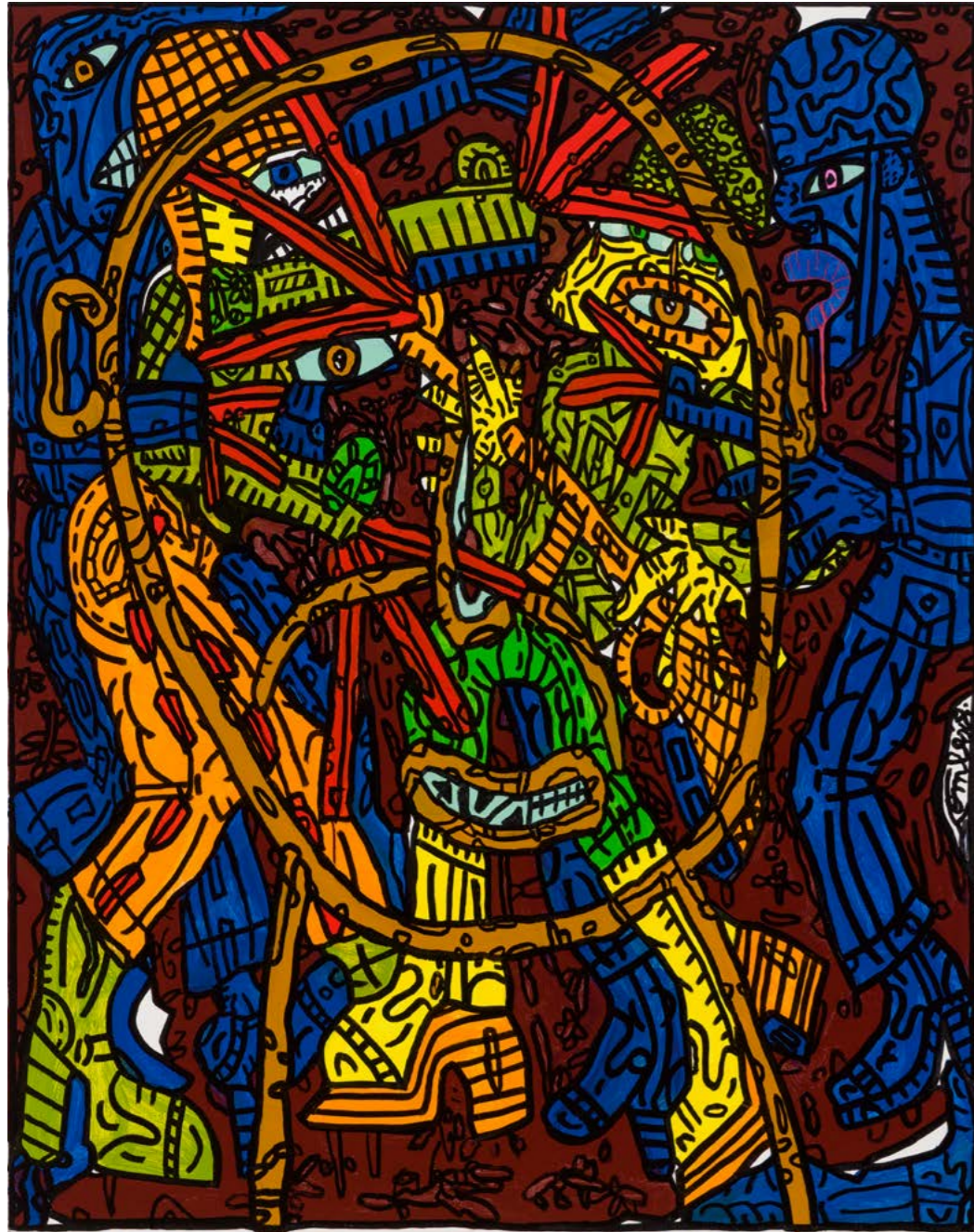
*PEINTURE (Enseigne - Assemblage), 2008  
Métal, peinture fluo vert, plexiglas*

*PEINTURE (Enseigne - Assemblage), 2008  
Métal, peinture fluo rouille, plexiglas  
**SOLD***

*PEINTURE (Enseigne - Assemblage), 2008  
Métal, peinture fluo pink, plexiglas*

96 x 68 x 20cm capot / (chacun)

**013**



*Tête ravagée de ressentir et d'entendre les balles toute la journée.  
Quelle dégueulasserie de traiter de nazis des enfants ou même leurs parents,  
en mélangeant tout et en se trompant de camp et en plus rien comprenant, 2023*

Acrylique sur toile  
146 x 114 cm

**SOLD**

**014**



*PEINTURE (Enseigne - Assemblage), 2008*

Métal, peinture, plexiglas  
86 x 68,5 x 20 cm (capot)

**015**





*Le sauvageon à la matraque. La nuit tous les chats sont gris et il cherche le ou la baston. Il faut bien que jeunesse se fasse dans les petites villes. Et des fois aller à la capitale. Sans peur. Quand on est jeune, on n'a peur de rien ou de pas grand chose, 2023*

Acrylique sur toile  
204 x 197 cm

**SOLD**

**016**



*PEINTURE, 2009*

Métal, peinture, plexiglas  
37 x 90 x 50 cm

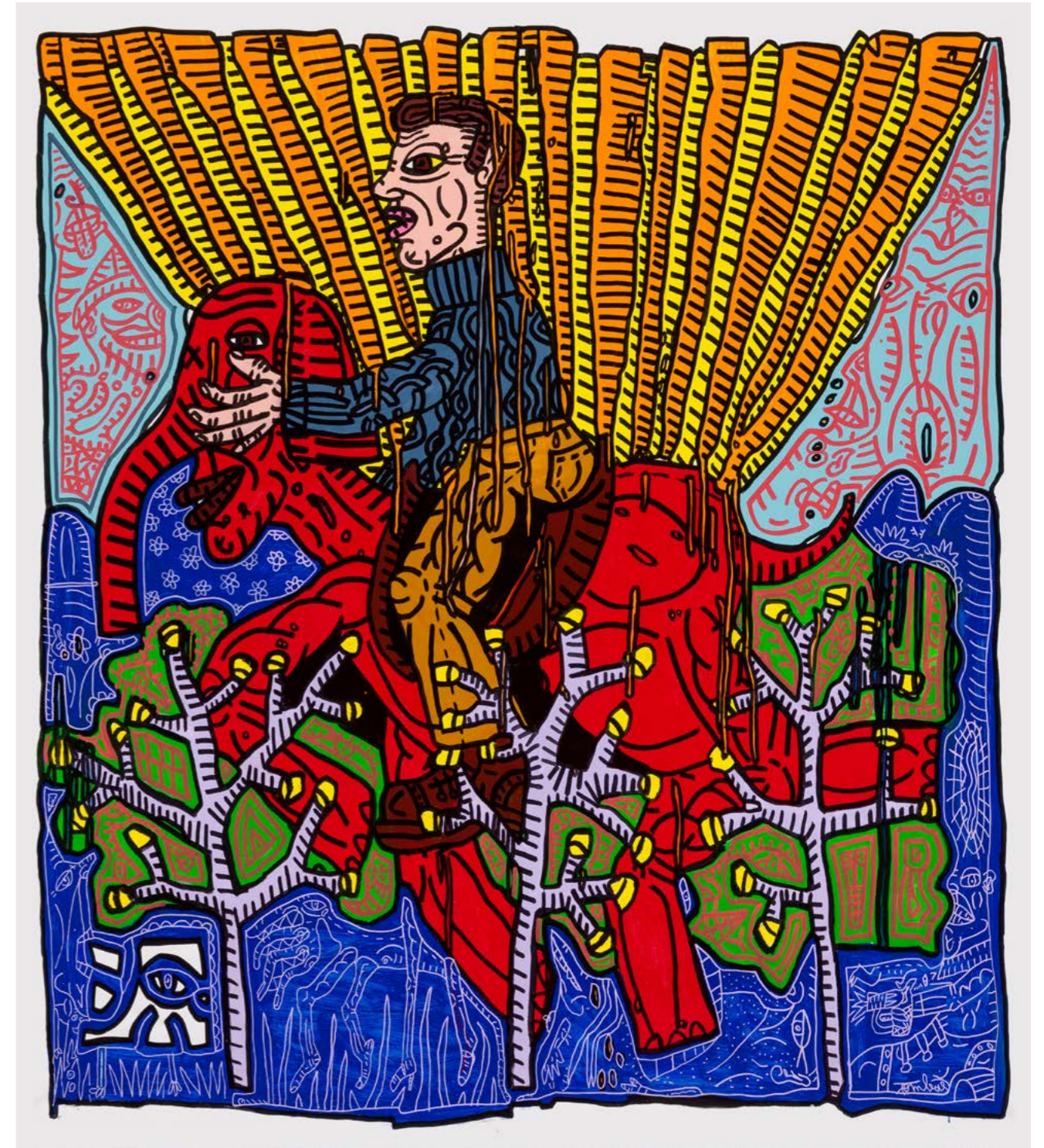
**SOLD**

**017**



PEINTURE, 2009

Métal, peinture fluo, plexiglas  
37 x 80 x 45 cm



*Alors, lui c'est un type qui se promène sur son éléphant rouge qui court comme d'autres volent.  
Dans le léger soir du mois d'août, quand les grosses chaleurs baissent un peu.  
Et le sol fait boum-boum, pan pan et guili guili. Le son du sol par terre ! On se croirait en lévitation  
ensoleillée, en plein paysage d'été psychédélique., 2023*

Acrylique sur toile  
193 x 171 cm

**SOLD**



*Cavalier Bolivar sur son âne Conard, prince de la campagne, prend un nouveau départ. En bas de l'image, une bande de petits soleils se fait une fête en illuminant le bas des herbes assombries par le fait que le grand et vrai illuminateur n'est pas dans l'histoire que j'ai montrée aujourd'hui. Je l'ai remplacé par les petits ronds jaunes, 2023*

Acrylique sur toile  
190 x 200 cm

**SOLD**

**020**



*PEINTURE (Enseigne - Assemblage), 2008*

Métal, peinture, plexiglas  
41 x 112 x 20 cm (capot)

**021**



PEINTURE 10L «Palette», 2009

Métal, peinture fluo  
100 x 200 cm

**ON HOLD**



PEINTURE 10L «Palette», 2009

Métal, peinture fluo  
100 x 200 cm



PEINTURE 10L «Palette», 2009

Métal, peinture fluo  
100 x 200 cm



*Meurtre, attaque, violence, masque, feuilles vertes, cuisses charnues.  
Tête en ressorti assez puissant pour perturber les sens un petit peu, 2023*

Acrylique sur toile  
146 x 114 cm

**SOLD**

**024**



*Oiseau chanteur, jolie fleur siffleur, mais des fois se transforme et d'un seul coup devient  
Oizo gueuleur, oiseau râleur, oiseau vidangeur à toutes les heures, 2023*

Acrylique sur toile  
116,5 x 89 cm

**SOLD**

**025**



*Attaque entre deux clans différents, mais on dirait les mêmes. Au milieu des tournesols du dieu soleil déguisé en plantes, ils s'écharpent et vont jusqu'au meurtre pour la patrie et pour le pognon, 2023*

Acrylique sur toile  
204 x 210 cm

**SOLD**

**026**



*PEINTURE 10L, 2007*

Métal, peinture fluo rouille, plexiglas, bois  
139 x 45 x 35 cm

**027**



*PEINTURE 1L + 20L, 2009*

Métal, peinture, plexiglas, bois  
94,5 x 45 x 45 cm

**ON HOLD**



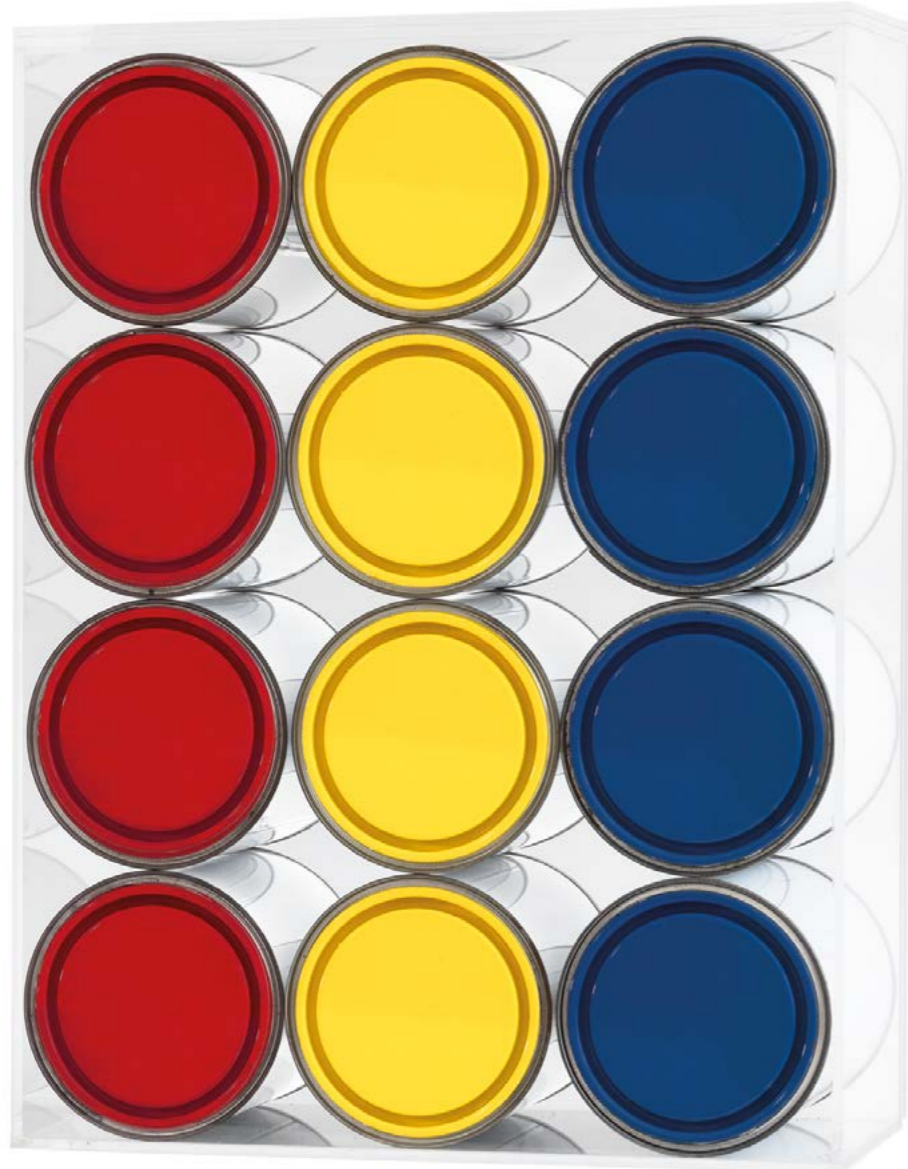
*PEINTURE 1L + 20L, 2009*

Métal, peinture, plexiglas, bois  
94,5 x 45 x 45 cm



*PEINTURE 1L + 20L, 2009*

Métal, peinture, plexiglas, bois  
94,5 x 45 x 45 cm



PEINTURE 1L, 2007

Métal, peinture, plexiglas, bois  
45 x 34 x 14 cm

030



En écoutant Capitaine Cœur de bœuf, j'ai créé ce portrait en pied de Don Van Vliet (c'est son vrai nom), entouré de cerceaux, il danse la danse du Mojave dans son désert. Le désert de Don Van Vlie, 2023

Acrylique sur toile  
116 x 81 cm

**SOLD**

031

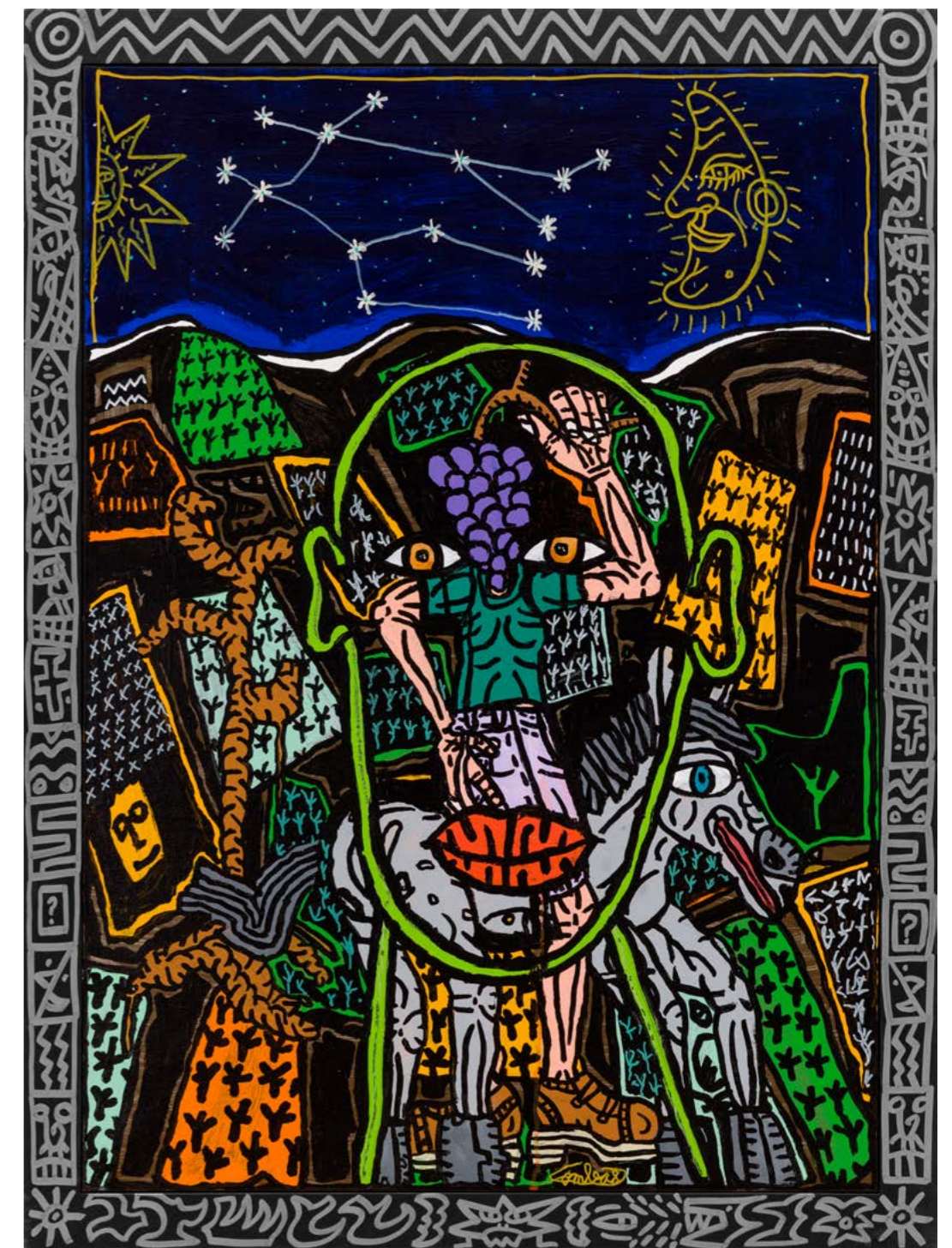




PEINTURE (Enseigne), 2008

Métal, peinture  
79,5 x 56 cm (chacun)

Œuvre indivisible



Le vin, mariage de tout et du bien. Le vin comme du sang sorti de la terre et du ciel sort son liquide divin grâce à l'homme providentiel. Avec l'aide de l'eau du ciel, de la terre. L'homme tire du sol le breuvage divin plein de goût et de couleur, 2023

Acrylique sur toile  
127,5 x 93 cm

SOLD



*Discussion entre chimères et anciens monstres Renaissance, maintenant transformés en monstres B-D manganoides. Ce qui veut dire que ces monstres ont peut-être un air japonisant. Les Japonais aiment beaucoup les monstres, 2023*

Acrylique sur toile  
146 x 114 cm

**SOLD**

**034**



*Le fils Regler. Non ! Un des fils Regler en visite dans mon jardin ! Il nous a expliqué que l'Art et la nature, ici, ne faisaient plus qu'un. Du coup, j'ai fait son portrait ou plutôt le croquis de ses yeux et de sa bouche souriant aux éléments comme un enfant qu'il est encore. C'est un gai pinson, 2023*

Acrylique sur toile  
146 x 114 cm

**SOLD**

**035**



PEINTURE (Enseigne - Assemblage), 2008

Métal, peinture, plexiglas  
64 x 79 x 20 cm (capot)

036



PEINTURE (Enseigne - Assemblage), 2008

Métal, peinture, plexiglas  
64 x 79 x 20 cm (capot)

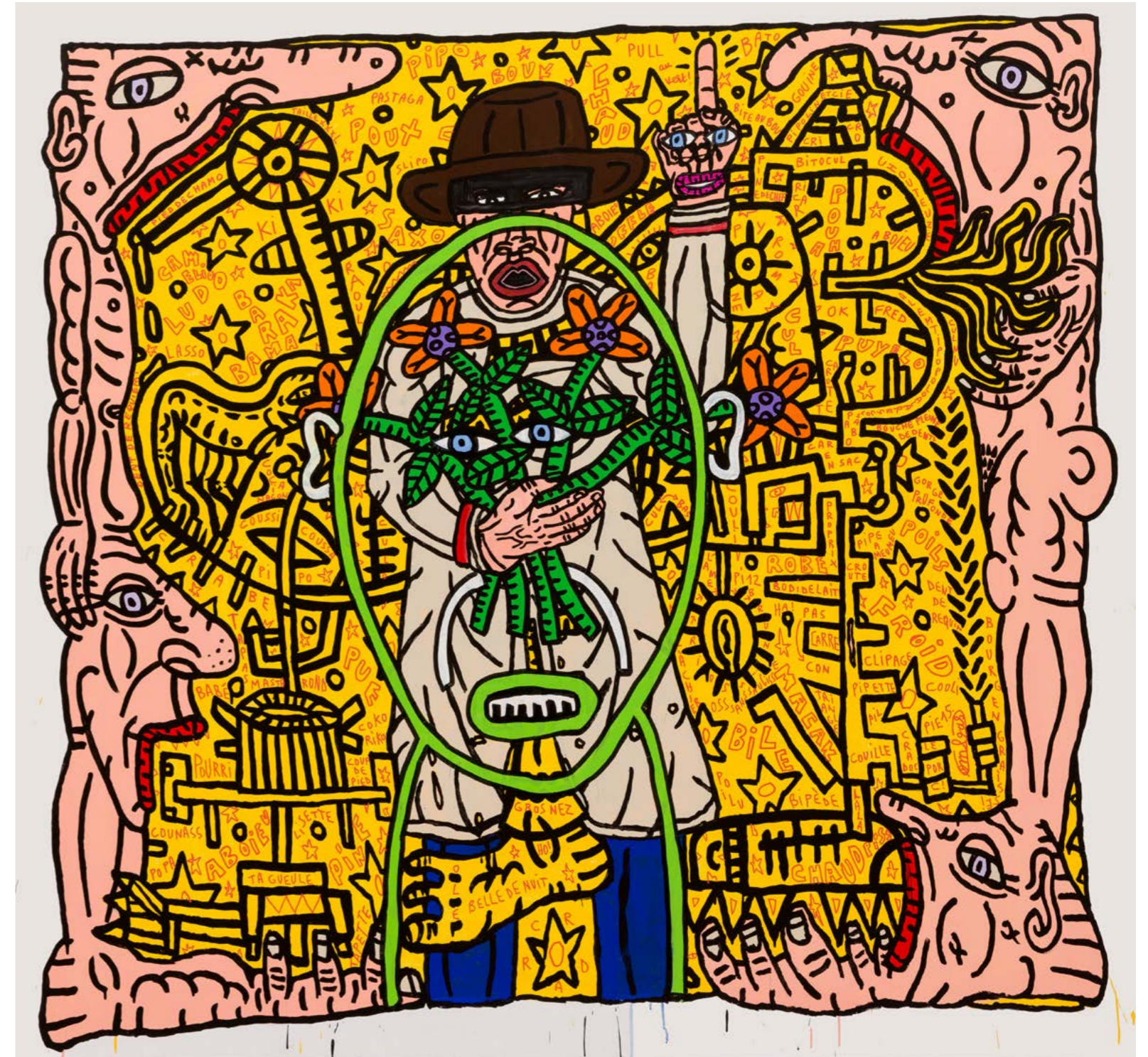
**SOLD**

037



PEINTURE (Enseigne - Assemblage), 2008

Métal, peinture, plexiglas  
85 x 51 x 20 cm (capot)



*Il dit n'importe quoi ! Il affirme n'importe qui ! Il dit des mots qui lui passent dans le cerveau, qui n'ont ni queue ni tête. Les autres l'écoutent au « garde-à-vous » ! Ça part dans tous les sens. Mais lui il veut imposer les choses, même si elles n'ont ni queue ni tête, 2023*

Acrylique sur toile  
190 x 195 cm

**SOLD**



*Dancez les p'tits oiseaux, dancez la danse de l'espoir, dans un monde inventé où les fleurs dansent en cadence avec des gens à branches de bras. Le tirailleur tire en douceur avec des pistolets à amorces annonceurs de désordre qui fait pas peur, 2023*

Acrylique sur toile  
203 x 203 cm

**SOLD**



PEINTURE 5L, 2007

Métal, peinture, plexiglas  
74 x 19,5 x 25 cm

EXPOSITION  
2008

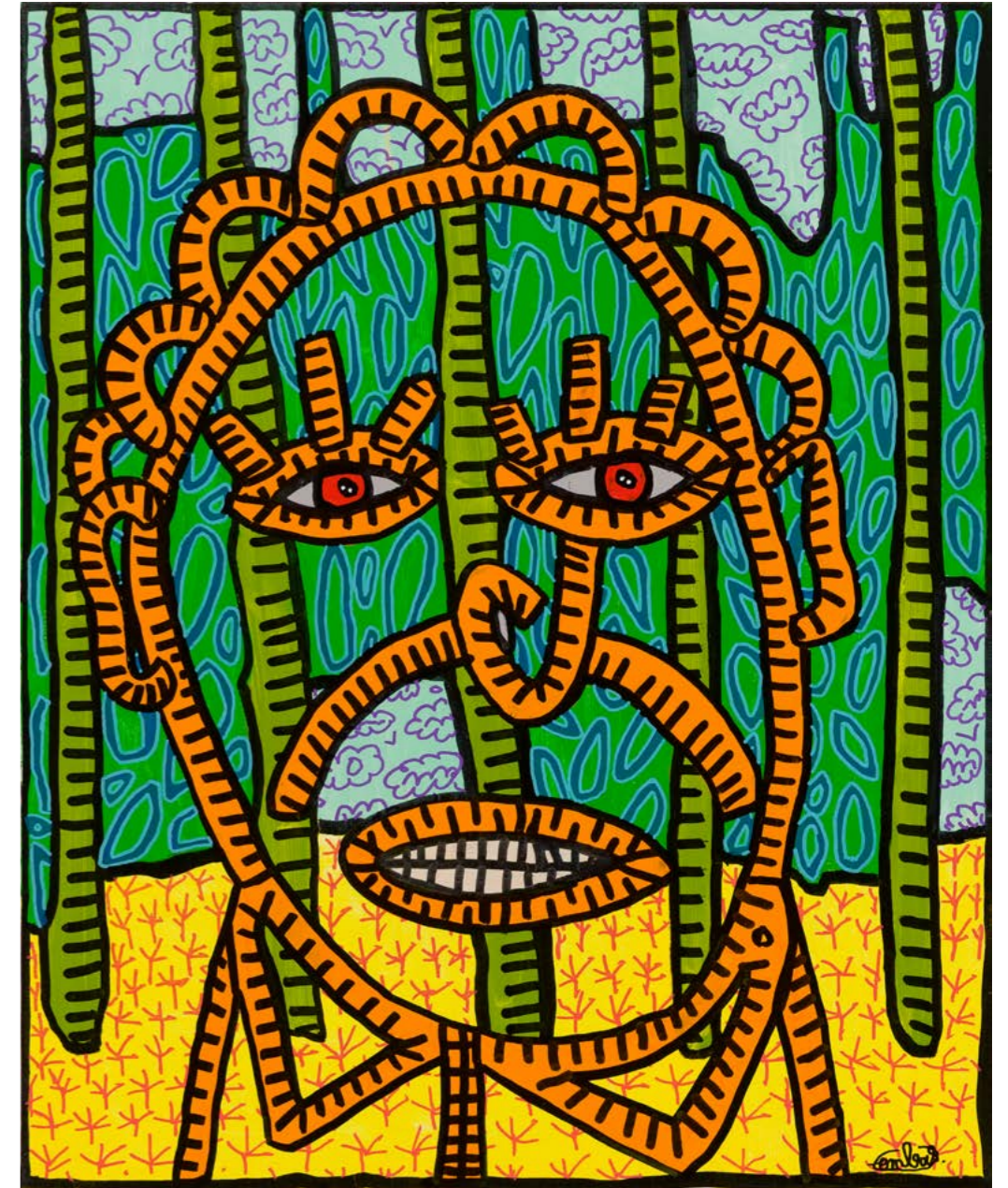
Séoul, Corée du Sud, Hakgojae Gallery  
Exposition personnelle *La Force du signe*



PEINTURE 20L, 2008

Métal, peinture, caoutchouc  
110 x 53 x 60 cm

**SOLD**



Tête orange reposée. Tête ressemblant légèrement à Jean Claude Boteilla, d'après sa fille.  
Une figure pleine, orange et forte, du moins je l'espère, 2023

Acrylique sur toile  
100 x 81 cm

**SOLD**



Haroum se balade sur la chèvre en vue d'aller à la chasse mais sa lance est en chocolat.  
 Non ! elle est factice. Tous les jours ils se bougent leur popotin en strapontin.  
 En gros ils font semblant de faire les cons. Mais ce qu'ils mangent vraiment c'est les papillons fleurs  
 qui ont goût à bonbon, et ils s'en foutent plein la lampe, ils ont bien raison.  
 Entre parenthèses, la chèvre géante elle a des yeux qui sont doux doux doux, 2023

Acrylique sur toile  
 199 x 201 cm

**SOLD**

**044**



PEINTURE 1L, 2007

Métal, peinture fluo, plexiglas  
 45 x 34 x 14 cm

EXPOSITION  
 2014

Art Genève, Genève, Suisse  
 Exposition personnelle *Peinture*

**045**



*Tirage de feu sur membres de la Fashion Week en goguette.  
Et moi, j'en ai ras la quiquète. Violence dans la rue en rayon de couleur, 2023*

Acrylique sur toile  
191 x 202 cm

**SOLD**

**046**



*PEINTURE 1L, 2007*

Métal, peinture, plexiglas  
45 x 34 x 14 cm

**EXPOSITION**

2020  
Séoul, Corée du Sud, Gallery 508  
Exposition personnelle *Espace Raynaud*

**047**





*Guerrière croisée à galoche de griffe, chignon de couleur marron et, derrière, des habitations, armes aiguës comme une guerrière du Moyen-Âge déguisée en guerrière d'influence africaine, 2023*

Acrylique sur toile  
210 x 95 cm

**SOLD**

**048**



*La Isis qui chie. Elle a la tête comme le cul ! Elle est crispée comme ses pieds. Elle est de chaque côté de la Méditerranée, 2023*

Acrylique sur toile  
210 x 102 cm

**SOLD**

**049**



PEINTURE (Enseigne - Assemblage), 2008

Métal, peinture, plexiglas  
55 x 66 x 20 cm (capot)

ON HOLD

050



PEINTURE (Enseigne - Assemblage), 2008

Métal, peinture, plexiglas  
55 x 66 x 20 cm (capot)

051



Double regard d'une histoire entre un type qui ne sait plus où il en est entre lui et lui, et deux femmes ayant eu des histoires entre elles et elles. Elles et lui, lui et elles, égalent deux regards différents en même temps. Expliquez-moi s'il y a anguille sous roche ou pas, 2023

Acrylique sur toile  
201 x 192 cm

**SOLD**

**052**



PEINTURE 10L, 2008

Métal, peinture  
22 x Ø 33 cm

Nombre limité de pots de peinture de 10L de différentes couleurs, utilisés sur un mur.

EXPOSITION  
2016

Matasba I, La Garenne-Colombes, France  
Exposition personnelle *Peinture mentale*

**053**



JAGUAR TU FAIS SOUVENT «LA GUEULE». EN TOUT CAS TU SEMBLES TOUJOURS PAS CONTENT. Même la nuit quand tu rôdes dans la nature au milieu des arbres rouge sang, 2023

Acrylique sur toile  
185 x 200 cm



*PEINTURE 1L, 2007*

Métal, peinture, plexiglas  
45 x 23 x 14 cm

**EXPOSITION**

2020  
Séoul, Corée du Sud, Gallery 508  
Exposition personnelle *Espace Raynaud*

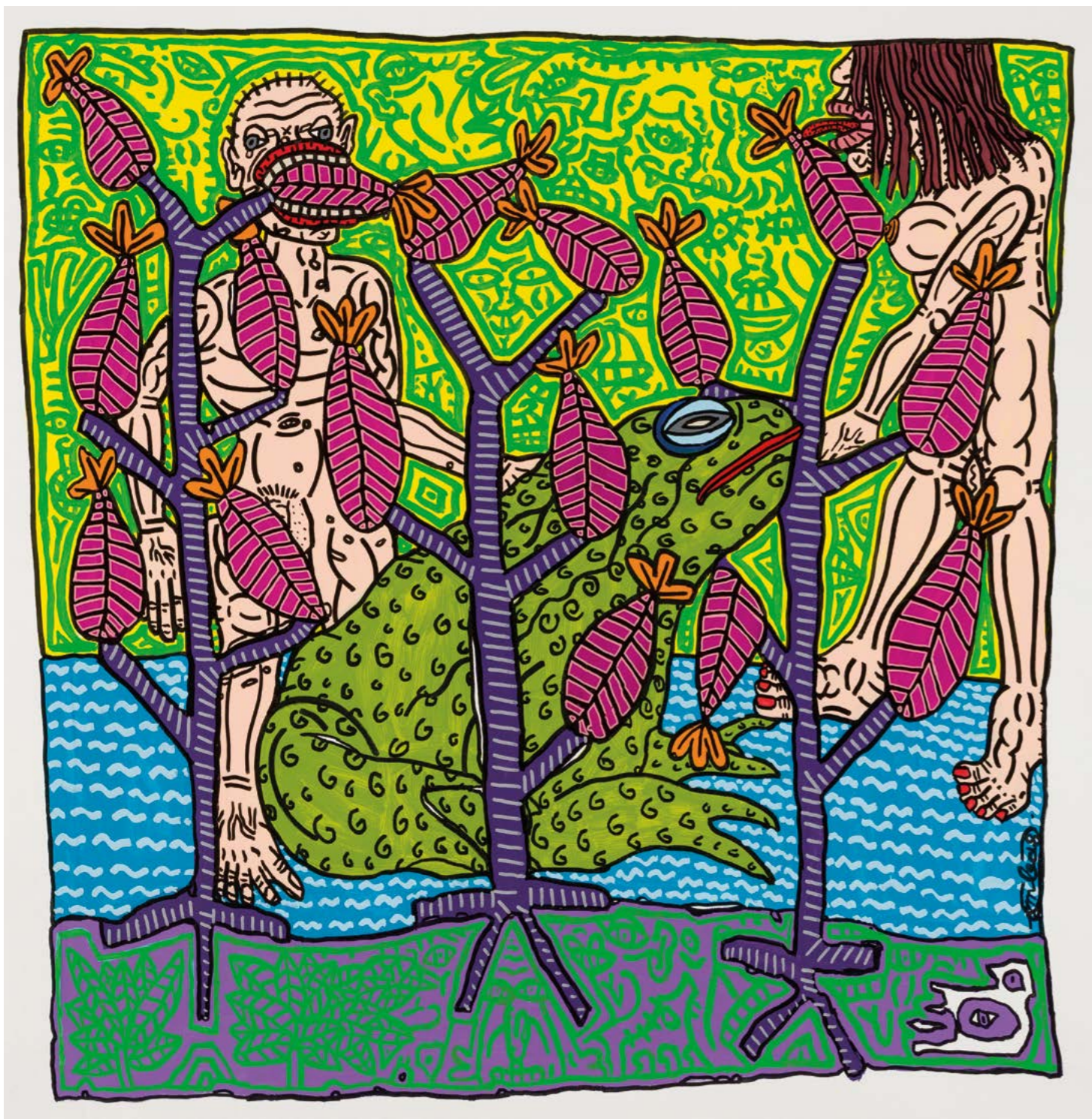


*PEINTURE 5L, 2007*

Métal, peinture, plexiglas  
74 x 19,5 x 25 cm

**EXPOSITION**

2008  
Séoul, Corée du Sud, Hakgojae Gallery  
Exposition personnelle *La Force du signe*



*Croque les feuilles, savoure-les, lèche la fleur, régale-toi !  
Pendant que la grenouille se présente à l'image et son graphisme sur sa peau  
nous le répète bien, de partout, Elle s'appelle Gégé (GGGG !), 2023*

Acrylique sur toile  
198 x 190 cm

**SOLD**

**058**



*PEINTURE 10L, 2007*

Métal, peinture fluo pink, plexiglas, bois  
139 x 45 x 35 cm

**059**



PEINTURE 5L, 2008

Métal, peinture, plexiglas  
93 x 56,5 x 25 cm



PEINTURE 10L, 2008

Métal, peinture, plexiglas, bois  
239 x 45 x 35 cm

EXPOSITION  
2015-2016  
Musée de Tessé, Le Mans, France  
Exposition collective *Bleu, Jaune, Rouge*